

# IDEAL 3104

máx.  
**32**  
hojas

Destructora de documentos para oficinas con ECC (control electrónico de la capacidad de hojas) y abertura de alimentación de 310 mm para A3.

← 31 cm →

Nivel P-2	4 mm corte en tiras
Capacidad*:	30-32   26-28 hojas
Nivel P-4	4 x 40 mm corte en partículas
Capacidad*:	25-27   21-23 hojas
Nivel P-5	2 x 15 mm corte en partículas
Capacidad*:	15-17   13-15 hojas
Nivel P-7	0.8 x 5 mm corte en partículas
Capacidad*:	5-7   4-6 hojas

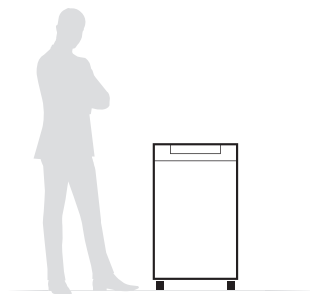


\* papel A4, 70 g/m<sup>2</sup> | 80 g/m<sup>2</sup>

## Datos técnicos

Volumen de recogida	140 l (mueble)
	120 l (contenedor)
Voltaje	230 V / 50 Hz**

\*\* otros voltajes disponibles



Potencia del motor	640 vatios (motor de corriente alterna)
Dimensiones	930 x 538 x 470 mm (Alt x An x Prof)
Peso	52 kg
ID-No.	11310401
No. certificado GS	DP 10035

## Características

Sistema de seguridad SPS: tapa de seguridad patentada con control electrónico en la abertura de alimentación como elemento de seguridad adicional; botón multifunción EASY-SWITCH : elemento de control inteligente que indica el estado actual de la destructora mediante códigos de color e indicadores luminosos; retroceso y bloqueo automáticos (evita atascos de papel); bloqueo automático cuando el contenedor está lleno; cierre electrónico de la puerta con conmutador magnético; modo ZERO ENERGY : desconexión completa automática del suministro de corriente al cabo de 30 minutos en modo Stand-by; doble protección del motor contra sobrecalentamiento. Inicio y paro automáticos controlados mediante fotocélula. ECC - Electronic Capacity Control : indicación patentada de la capacidad de hojas usada en el proceso de destrucción. Práctica abertura de alimentación de 310 mm para A3 (a lo largo) y/o A4 (a lo largo y a lo ancho). Resistente cabezal de corte de alta calidad. Rodillos de corte de acero especial reforzado con cuchillas a prueba de clips y una garantía de por vida. Modelos corte en tiras y corte en partículas apto para destruir CDs y DVDs más comunes (variante de modelo 2 x 15 mm en pequeñas cantidades). Silencioso y potente motor monofásico para un funcionamiento continuo. Robusto sistema "Twin Drive" (2 engranajes) con caja de engranaje cerrada. Mueble de madera de alta calidad con ruedas. Contenedor extraíble en el mueble para un cómodo vaciado (utilizable con o sin bolsa de plástico desechable).

# IDEAL

WWW.IDEAL.DE

# IDEAL 3104

## Ventajas del producto



### CABEZAL DE CORTE DE ALTA CALIDAD

Robusto y de larga duración : cabezal de corte fabricado en acero reforzado especial a prueba de clips. Rodillos de corte con una garantía de por vida en las condiciones normales de empleo.



### EASY-SWITCH

Manejo muy cómodo : Control inteligente gracias al botón multifunción EASY-SWITCH con guía de funcionamiento e indicadores luminosos.



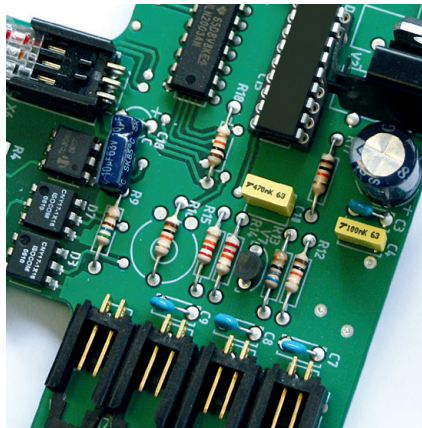
### ECC - ELECTRONIC CAPACITY CONTROL

Control de capacidad : para una alimentación continua y sin atascos de la destructora, la capacidad usada está indicada durante la destrucción.



### CONTENEDOR ECOLÓGICO

El contenedor extraíble de bajo peso hecho de plástico irrompible es fácil de manejar y utilizable con o sin bolsa de plástico desechable.



### FUNCIONES AUTOMÁTICAS

Comprobado y seguro: Control electrónico para las diversas funciones automáticas.



### CALIDAD HASTA EN LOS DETALLES

Las piezas también se caracterizan por un elevado nivel de calidad y fiabilidad, como en el caso de las bisagras del mueble.



# IDEAL

certificate  
no. **DP 15045**  
dated 2015-03-25

Translation In any case, the German original shall prevail.

## GS Certificate

Name and address of the holder of the certificate: (customer) Krug & Priester GmbH & Co. KG  
Simon-Schweitzer-Straße 34  
72336 Balingen

Product designation: **file shredder**

Type: 11260202, 11222602, 11310203, 11380301, 11380302, 11260401, 11310401

Testing based on: DIN EN 60950-1:2014 Information Technology Equipment – Safety – Part 1: General requirements  
EN 60950-1:2006+A11:2009+A1:2010+A12:2011 Information Technology Equipment – Safety – Part 1: General requirements  
IEC 60950-1:2005+AMD1:2009+AMD 2:2013 Information Technology Equipment – Safety – Part 1: General requirements  
EN 1010-1:2004+A1:2010 Safety of machinery – Safety requirements for the design and construction of printing and paper converting machines; Part 1: common requirements

Test report: 612.17 - So/Ho  
A 14200  
Produktgruppe: 001.1001

Further details:

The type tested meets the requirements specified in article 21 para. 1 of the German Product Safety Act. The holder of the certificate is entitled to affix the GS mark shown overleaf to the products complying with the type tested. At that, the holder of the certificate shall observe the conditions specified overleaf.

The present certificate including the right to affix the GS mark is valid until: **2020-03-24**

Further provisions concerning the validity, the extension of the validity and other conditions are laid down in the Rules of Procedure for Testing and Certification.



Dipl.-Ing. Andreas Vogl

A handwritten signature in black ink, appearing to read 'Vogl'.